

Фамилия, Имя, Отчество				
Дата рождения			Класс	

Эрудит-Марафон Учащихся «ЭМУ-Специалист 2022» ИНФОРМАТИКА [3 класс]



Привет, Аноа! Я слышал, что ты ищешь новую работу?

Да, не хочу больше быть пиратом! Хочу, чтобы моя любовь к приключениям приносила пользу.



1. Аноа решил заняться организацией походов. Для начала ему надо скачать карту леса. Аноа подойдет только картинка с лицензией на ограниченное использование (Creative Commons). Опираясь на картинки, установи правильный порядок действий при поиске картинки.

1)

2)

3)

4)

5)

- А) Перейти на вкладку «Картинки»
 Б) Нажать на «Права использования»
 В) Набрать запрос в поисковой строке
 Г) В выпадающем списке выбрать «Лицензии Creative Commons»
 Д) Перейти на вкладку «Инструменты»

Заполни вторую строку таблицы соответствующими буквами.

Ответ:

1	2	3	4	5

2. Аноа решил разместить объявление в социальной сети. Он нашёл группу, посвящённую походам по Сказочной Австралии. Какую кнопку в меню группы ему нужно нажать, чтобы разместить в ней своё объявление о поиске желающих сходить в поход? **Обведи букву выбранного ответа.**

А. Б. В. Г. Д.

- Написать сообщение **А**
- Рекомендовать **Б**
- Включить уведомления **В**
- Рассказать друзьям
- Пригласить друзей **Г**
- Разрешить сообщения **Д**

3. Для похода Аноа собрал целых два рюкзака полезных вещей. Помоги ему понять, куда именно он положил каждый предмет. Сопоставь название вещи и её местоположение.

	Отделение 1	Отделение 2	Отделение 3	Боковой карман
Рюкзак №1				
Рюкзак №2				

- | | |
|-------------------------|---|
| 1) Бутылка с водой | А) Рюкзак №1, отделение 2 |
| 2) Туристический коврик | Б) Рюкзак №2, боковой карман, нижний ярус |
| 3) Фонарик | В) Рюкзак №1, боковой карман |
| 4) Зубная паста | Г) Рюкзак №2, отделение 2, нижний ярус |
| 5) Консервы | Д) Рюкзак №2, отделение 2, верхний ярус |

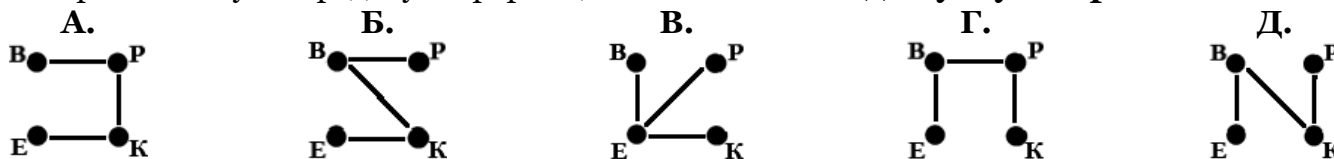
Заполни вторую строку таблицы соответствующими буквами.

Ответ:	1	2	3	4	5

4. В нужный день на место встречи подошли Валлаби, Ехидна, профессор Казуар и советник Розелло. Аноа спросил их, как они узнали о походе. Ехидна ответила:

Я рассказала Валлаби, Валлаби рассказал Казуару, а Казуар поделился с Розелло.

Как изобразить такую передачу информации на схеме? Обведи букву выбранного ответа.



5. Друзья отправились в путь и очень скоро оказались в самой чаще леса. Аноа сверился с алгоритмом, который скачал с сайта путешественников. Помоги ему разобраться, где они окажутся, если будут следовать этому алгоритму. Обведи букву выбранного ответа.

		А.	Б.	В.
		Г.	Д.	

ВХОД

- Идти по лугу, пока не начнутся деревья.
- Повернуть направо и идти через цветочную поляну, пока не окажешься у озера.
- Повернуть налево, обогнуть озеро и перейти луг.

6. Через какое-то время друзья поняли, что ходят кругами! Валлаби от досады хотел вонзить перочинный ножик в ближайшее дерево. Аноа вовремя его остановил. Помоги авантюристу объяснить Валлаби, почему так поступать нельзя. Сравни разрушение двух систем: дерева и компьютера. Сопоставь элементы этих двух систем.

- | | |
|-----------------------|--|
| 1) Дерево | А) Программа-вирус |
| 2) Трещина в коре | Б) Стирание информации |
| 3) Жуки-древоточцы | В) Поломка компьютера |
| 4) Поедание древесины | Г) Уязвимое место в системе компьютера |
| 5) Разрушение дерева | Д) Компьютер |

Заполни вторую строку таблицы соответствующими буквами.

Ответ:	1	2	3	4	5

СПРАВКА. Нельзя повреждать кору дерева! Сквозь такую «рану» вглубь проникают жуки-вредители, которые питаются древесиной. Всё дерево может погибнуть из-за царапины на коре.

7. Аноа решил ещё раз изучить карту. Однако некоторые условные обозначения на ней стёрлись! Помоги авантюристу восстановить их.

Леса
Лиственные
Смешанные
1)

2)
Травяные
Моховые

Дороги
Грунтовые
Полевые
3)

4)
Каменные
5)
Непроходимые

А) Болота

Б) Лесные

В) Ограждения

Г) Хвойные

Д) Высокие

Заполни вторую строку таблицы соответствующими буквами.

Ответ:

1	2	3	4	5

8. Пока Аноа изучал карту, Розелло обнаружил что-то странное под буреломом. Друзья убрали ветки и обнаружили вход в подземный туннель. Аноа решил исследовать его. Но спускаться надо по очереди двумя группами. У всех участников похода есть свои пожелания:

- Аноа хочет спускаться первым;
- Ехидна согласна делать что-либо только вместе с Валлаби;
- Валлаби хочет быть в одной группе с Ехидной или с Казуаром, можно с обоими вместе;
- Розелло хочет быть в одной группе с Аноа и не хочет идти вместе с Казуаром;
- Казуар предпочёл бы не быть в одной группе с Аноа.

Кто из участников похода будет спускаться во второй группе, если учесть все их пожелания?

Обведи три буквы выбранных ответов.

А. Аноа

Б. Казуар

В. Ехидна

Г. Валлаби

Д. Розелло

9. Подземный туннель вывел Аноа и его друзей к заброшенному поселению. Друзья захотели его исследовать. Чтобы не запутаться, они составили алгоритм. Какие два вопроса должны стоять в алгоритме друзей на месте вопросительных знаков?

Обведи две буквы выбранных ответов.

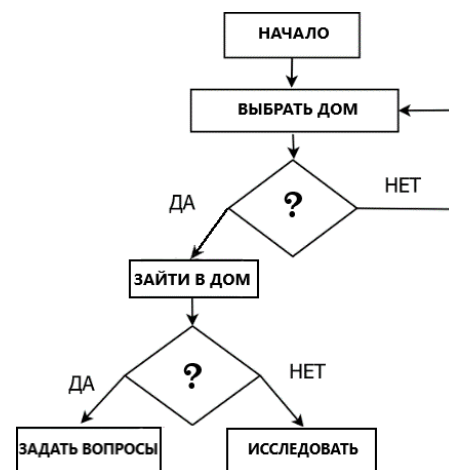
А. Дверь в дом заперта?

Б. В доме никого нет?

В. Дверь в дом открыта?

Г. В доме есть дверь?

Д. В доме кто-то есть?



10. В одном из домов путешественники увидели странное устройство. Помоги им определить, из частей каких предметов были сделаны его туловище и хвост. Обведи две буквы выбранных ответов.

А.



Б.



В.



Г.



Д.



11. Казуар обратил внимание друзей на странный шкаф с пробирками. К шкафу была приклеена инструкция по правильному расположению пробирок.

- четырёхугольная фигура и звезда должны стоять рядом друг с другом;
- звезда не может стоять первой;
- чёрная фигура может стоять первой, только если две белые фигуры стоят рядом друг с другом.

Помоги друзьям правильно расставить пробирки. Обведи букву выбранного ответа.



12. Когда друзья расставили пробирки в верном порядке, шкаф отодвинулся от стены. За ним была секретная лаборатория! В ней повсюду лежали странные механизмы и чертежи. Аноа нашёл части компьютера и решил собрать его. Какие элементы обязательно нужно подключить, чтобы Аноа смог воспользоваться компьютером? **Обведи три буквы выбранных ответов.**

А. Системный блок



Б. Монитор



В. Флешка



Г. Клавиатура



Д. Принтер



13. Компьютер работает! В нём даже сохранились последние посещённые сайты. Помоги Аноа разобраться, результатом какого поискового запроса был каждый из сайтов.

1) Сайт «Советы путешественникам»

2) Сайт «Редкие минералы», страница «Алмазы»

3) Сайт «Робототехника», страница «Курсы»

4) Сайт «Камни и минералы», раздел «Карта»

5) Сайт «Всё о роботах», раздел «Прочность робота»

А) Где можно научиться собирать роботов?

Б) Как укрепить корпус робота?

В) Что такое чёрный алмаз?

Г) Какие месторождения есть рядом?

Д) Что взять с собой в поход?

Заполни вторую строку таблицы соответствующими буквами.

Ответ:

1	2	3	4	5

14. Похоже, это деревня учёных! Они отправились на поиски редкого металла для своего робота и, вероятно, заблудились! К счастью, компьютер сумел определить их местоположение. Похоже, они сейчас в пещере. Аноа изучил карту и понял, что эту **пещеру** друзья уже встречали на своём пути сегодня. Пройдя мимо неё, они вышли к **оврагу**. Преодолев овраг, они долго шли через **хвойный лес**, затем — через **цветочное поле**. В итоге они вышли к **подземному туннелю**, который и привёл их в поселение. В каком порядке теперь надо действовать друзьям, чтобы вернуться к пещере и найти учёных?

А) Пройти по хвойному лесу

Б) Покинуть поселение и пройти подземный туннель

В) Найти пещеру с учёными

Г) Перейти овраг

Д) Идти через цветочное поле

В ответе запиши верную последовательность букв.

Ответ: _____.

15. Друзьям удалось отыскать учёных. Они действительно заблудились и нуждались в помощи. Благодаря Аноа и его спутникам они вернулись в поселение и в знак благодарности предложили обучить их всех какой-нибудь профессии. Изучи пожелания друзей:

Ехидна: Мне хотелось бы освоить профессию, где надо что-то придумывать самой.

Казуар: Я хотел бы исследовать, предполагать, делать выводы.

Розелло: Мне не хотелось бы ни с кем разговаривать!

Аноа: Я хотел бы видеть результаты своей работы.

Валлаби: Самое главное — помогать людям.

Какая профессия подойдёт под все их требования? **Обведи букву выбранного ответа.**

А. Художник компьютерной графики создаёт изображения при помощи современной техники для игр и приложений.

Б. Контент-менеджер наполняет сайты статьями и фотографиями, общается с посетителями сайта.

В. Таргетолог настраивает рекламу в сети Интернет так, чтобы она показывалась определённым пользователям.

Г. Специалист по информационной безопасности принимает меры, чтобы личные данные клиентов не потерялись.

Д. UX-дизайнер анализирует поведение пользователей и проектирует сайты и приложения так, чтобы они были удобными и практичными.

Спасибо за помощь! Благодаря тебе мы с друзьями пережили увлекательное путешествие и смогли помочь учёным!

